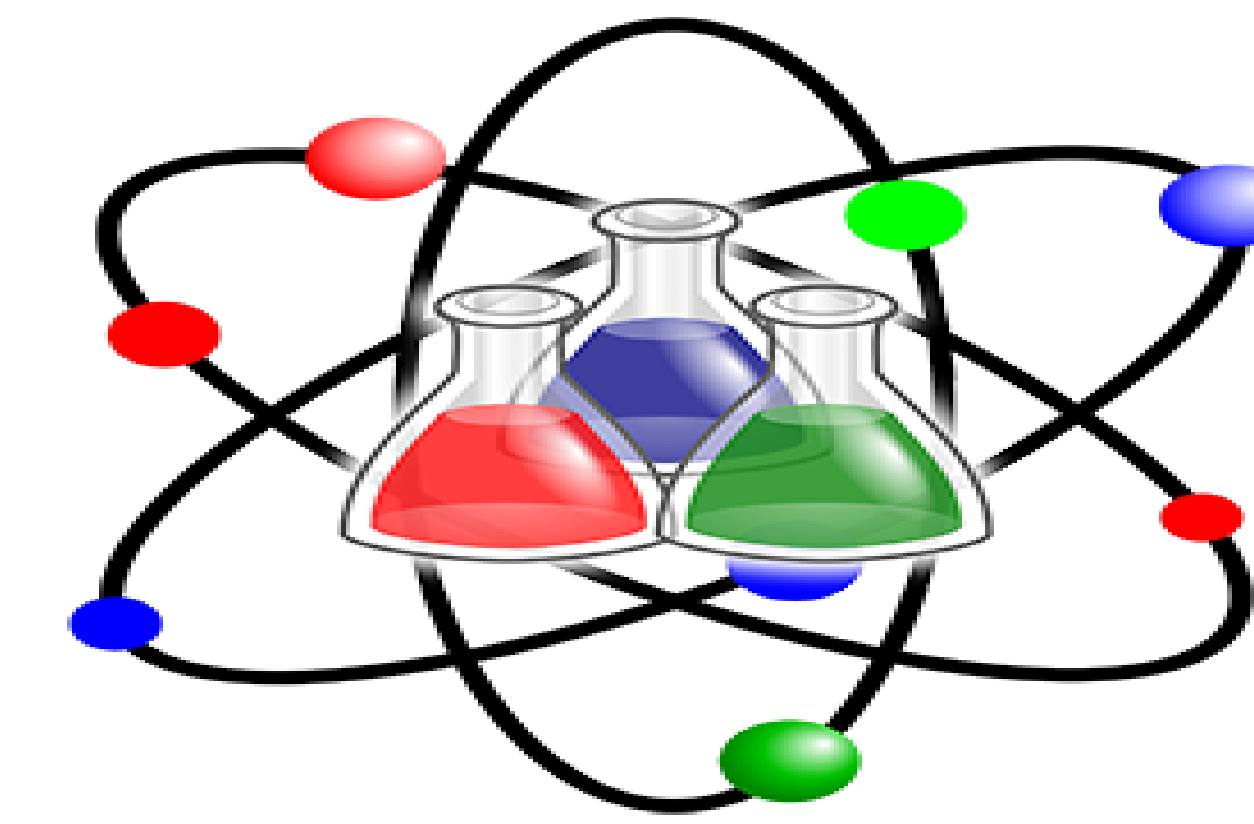


# Academy of Science and Engineering

5753 Rodeo Road, Los Angeles CA 90016 Tel 323-545-1100 Fax 323-424-3125 www.academyse.org



**Nuestra Asistencia de la semana es 90%**

**Meta: 97%**

Un gran "Gracias" a nuestros padres y estudiantes para el reconocimiento de la importancia de la asistencia regular a la escuela. La asistencia ha bajado 7% esta semana.

meta de asistencia de ASE para el año escolar 2016-17 es de 97% en la asistencia asiento. Eso significa 190 o más estudiantes deben estar presentes en sus asientos cada día a seguir para asegurar que su hijo está aprendiendo como deberían y que ASE tiene los recursos para apoyar el aprendizaje.

Nuestra asistencia disminuyó esta semana. Había 54 estudiantes ausentes. Este es dinero que la escuela tenía que recibir, pero no va a recibir debido a las ausencias. Este es el dinero que podríamos haber utilizado para los programas de ASE como excursiones y enriquecimiento y actividades recreativas.

Agradecemos a los padres que aseguren sus estudiantes mantienen una gran asistencia. Nos preguntamos sinceramente aquellos padres cuyos niños están crónicamente ausente o llega tarde a trabajar con su hijo para asegurarse de que él / ella mantiene una gran asistencia.

## OPORTUNIDADES PARA VOLUNTAR

Para las donaciones que van hacia horas de estudio por favor asegúrese de que su estudiante es la introducción de toda la información en su hoja de voluntarios. Recuerde, los padres pueden donar horas o artículos. Cinco dólares en artículos donados = 1 hora. de tiempo voluntario familia. Tiempo de la familia de voluntarios y / o donaciones es independiente de tiempo voluntario del estudiante. horas de la familia no pueden contar para Horas de Estudiantes Voluntarios. Cada estudiante debe completar 20 horas por año o 80hrs total de trabajo voluntario como requisito de graduación. Este es un requisito del estado de California.

**Si tiene preguntas por favor hablemos a la oficina al numero (323)545-1100.**

## CALENDARIO DE EVENTOS

**Dia Profesional**

**Martes, Febrero 7<sup>th</sup>**

Salida Temprana a las 2:20 p.m.

**Junta De Padres (9<sup>th</sup> – 11<sup>th</sup> Grado)**

**Miercoles, Febrero 8<sup>th</sup>**

5:00 p.m. – 7:00 p.m.



**Dia Financiero**

**Mieroles, Febrero 15<sup>th</sup>**

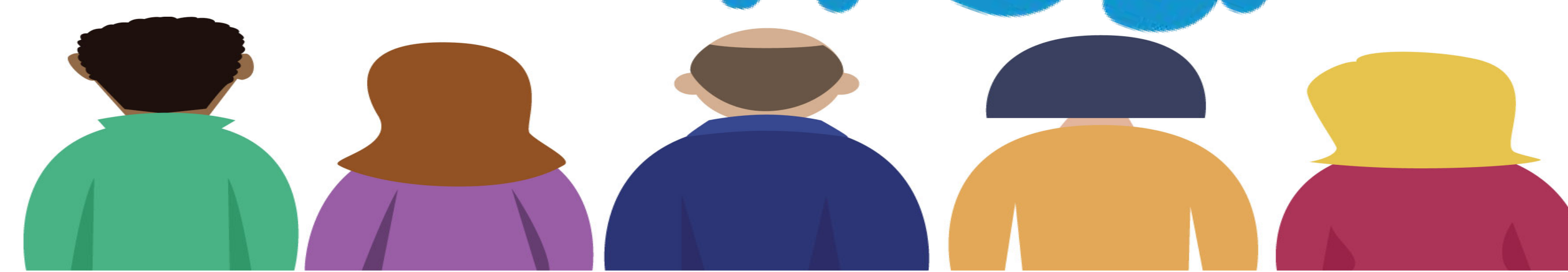
5:00 p.m. – 7:00 p.m.

**Dia De Los Presidentes**

**No Escuela**

**Febrero 20, 2017**

# Join Us!



# PARENT MEETING

**Grados 9<sup>th</sup> – 11<sup>th</sup>**

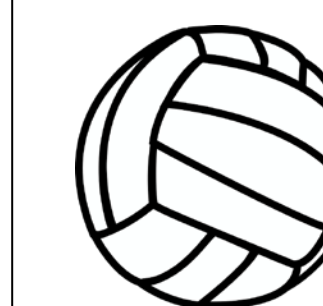
**Miercoles, Febrero 8 at 5:00 p.m. – 7:00 p.m.**

## Mensaje para los de 12<sup>th</sup>

# SENIORS

# 2017

**Todos los pagos de paquetes de los Senior's deben realizarse antes del 7 de Febrero. Por favor asegúrese de ver a la Sra. Cooper.**



## ASE DEPORTES

Aqui pueden encontrar los programas de deportes por el mes



### Futboll Masculino

Simon Enero 25<sup>th</sup> a las 3:00 p.m. en Rosecrans Rec Center

### BECA



Los estudiantes de 12<sup>th</sup> grado asegúrense de que estén aplicando a las becas. Hay cientos de becas disponibles dentro y fuera de California. Aproveche las oportunidades de todo. Para más información sobre Becas, ingrese en sus cuentas de Naviance.

### INVOLUCRATE

# STUDENT AND CLUBS ORGANIZATIONS

Tenemos después de la escuela Drama Club, Anime Club, y el Anuario Club para los estudiantes de ASE.

### EXPANDING HORIZONS PRACTICA

Juniors! Por favor, recuerden que la practica Expansión de los Horizontes va a cerrar Enero 31, 2017. Si necesita ayuda para completar la solicitud, consulte a la Sra. Christian en el College Center.